

第78回(令和4年3月30日) 新型コロナウイルス感染症対策 アドバイザリーボード	資料3-7
藤井先生提出資料	

# 現在の感染・療養状況等について

大阪府健康医療部

1 陽性者数等の推移

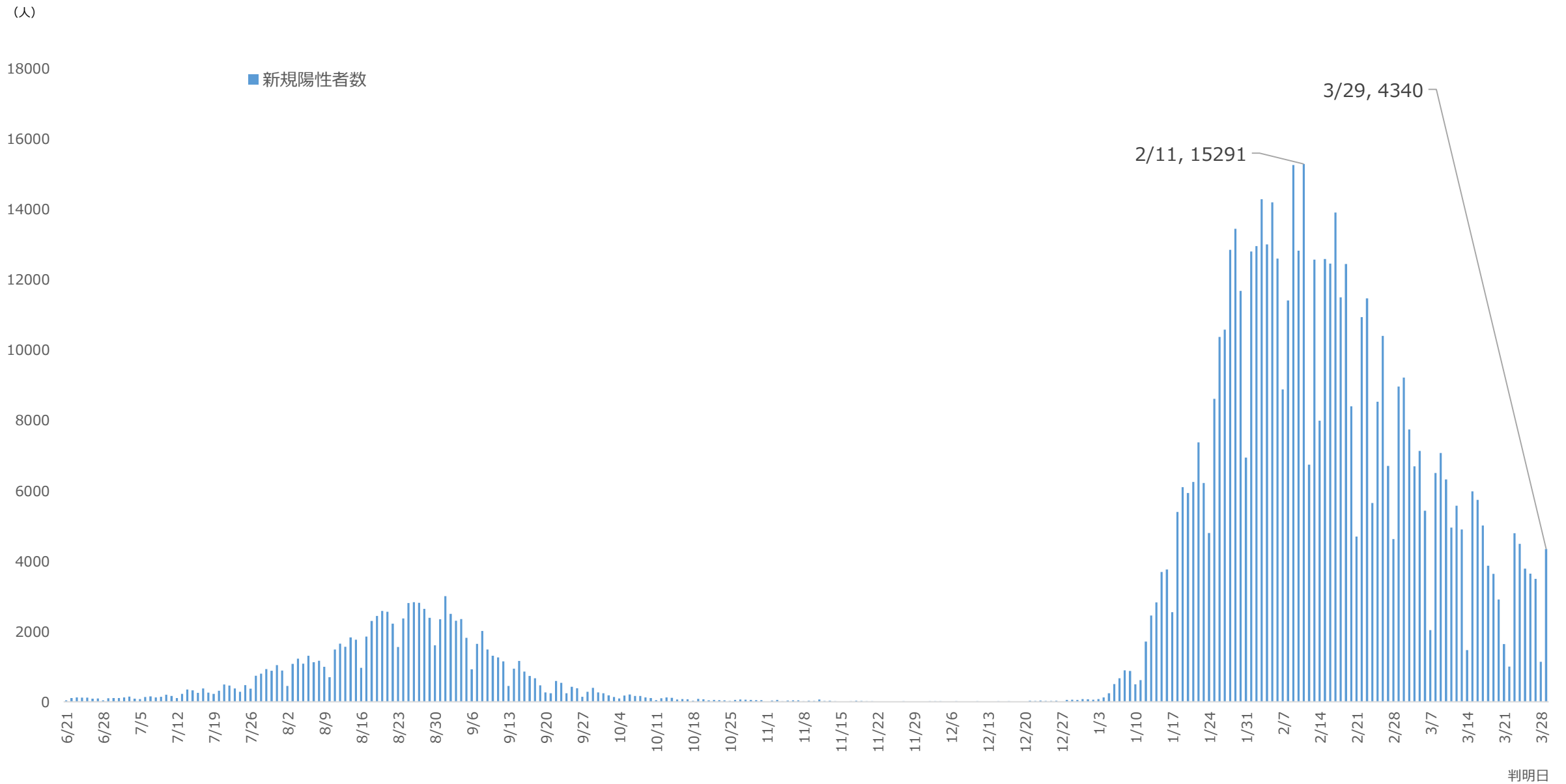
P3~14

2 入院・療養状況

P15~23

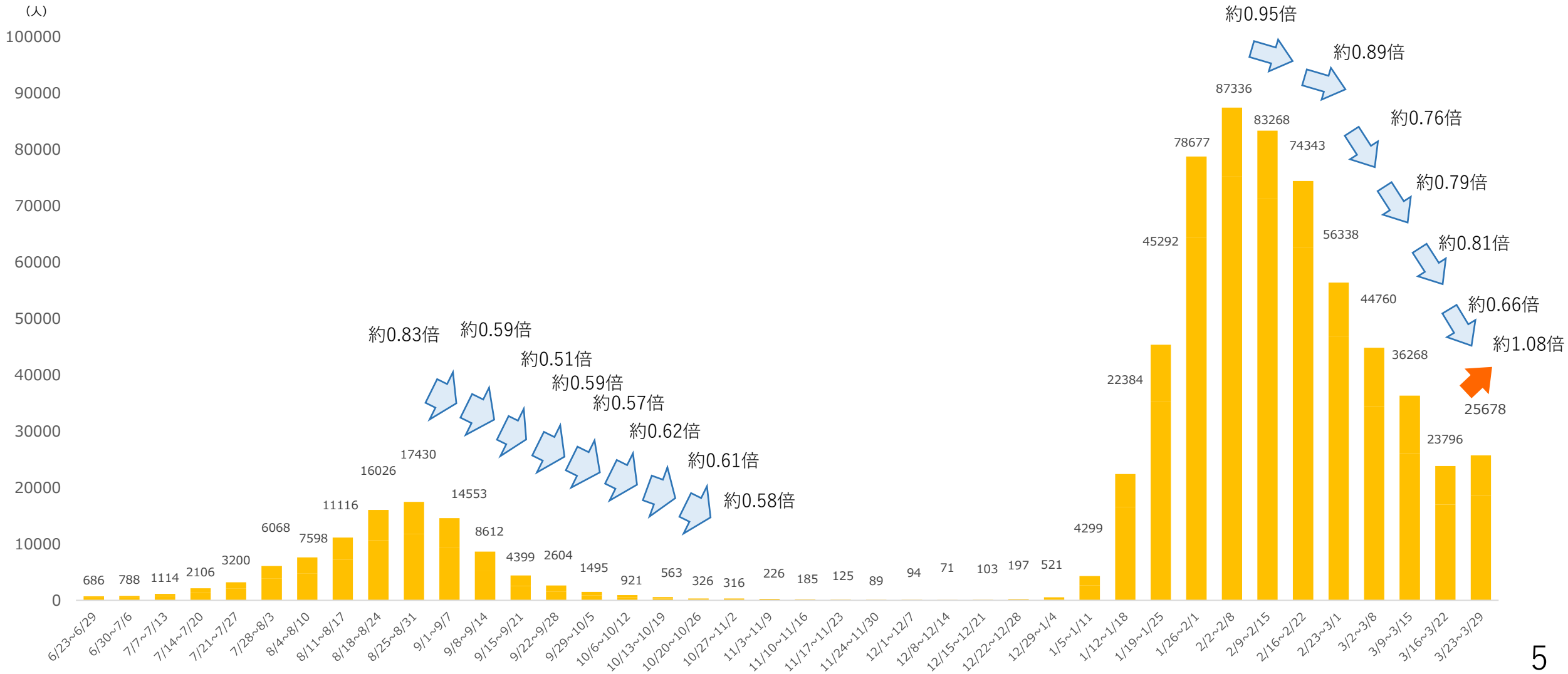
# 1 陽性者数等の推移

# 陽性者数の推移 (3月29日時点)



# 7日間毎の新規陽性者数（3月29日時点）

◆ 新規陽性者数は、直近1週間は増加（ただし、前週に祝日が含まれる影響もあり）。（直近1週間は平均約3,668人/日）。



# 新規陽性者数及び前週同曜日増加比の推移

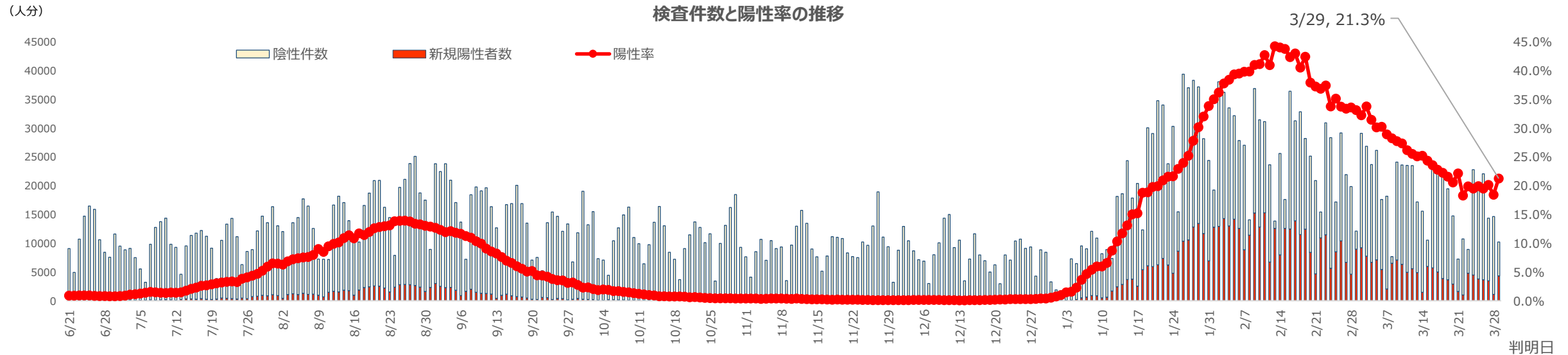
上段：新規陽性者数  
下段：前週同曜日増加比

◆ 直近は、前週同曜日を上回る日も見られる（29日は、前週祝日の影響による可能性）。

	日	月	火	水	木	金	土	
2月	30	31	2/1	2	3	4	5	週合計
	11,683 (1.88)	6,942 (1.45)	12,800 (1.49)	12,954 (1.25)	14,288 (1.35)	13,005 (1.01)	14,199 (1.06)	85,871 (1.28)
	6	7	8	9	10	11	12	週合計
	12,600 (1.08)	8,882 (1.28)	11,408 (0.89)	15,259 (1.18)	12,823 (0.90)	15,291 (1.18)	6,743 (0.47)	83,006 (0.97)
	13	14	15	16	17	18	19	週合計
	12,571 (1.00)	7,990 (0.90)	12,591 (1.10)	12,459 (0.82)	13,907 (1.08)	11,500 (0.75)	12,448 (1.85)	83,466 (1.01)
	20	21	22	23	24	25	26	週合計
	8,399 (0.67)	4,696 (0.59)	10,934 (0.87)	11,467 (0.92)	5,652 (0.41)	8,529 (0.74)	10,400 (0.84)	60,077 (0.72)
3月	27	28	3/1	2	3	4	5	週合計
	6,703 (0.80)	4,625 (0.98)	8,962 (0.82)	9,215 (0.80)	7,745 (1.37)	6,692 (0.78)	7,133 (0.69)	51,075 (0.85)
	6	7	8	9	10	11	12	週合計
	5,432 (0.81)	2,036 (0.44)	6,507 (0.73)	7,074 (0.77)	6,320 (0.82)	4,955 (0.74)	5,577 (0.78)	37,901 (0.74)
	13	14	15	16	17	18	19	週合計
	4,896 (0.90)	1,466 (0.72)	5,980 (0.92)	5,739 (0.81)	5,009 (0.79)	3,865 (0.78)	3,639 (0.65)	30,594 (0.81)
	20	21	22	23	24	25	26	週合計
	2,908 (0.59)	1,638 (1.12)	998 (0.17)	4,790 (0.83)	4,490 (0.90)	3,782 (0.98)	3,644 (1.00)	22,250 (0.73)
27	28	29	30	31	4/1	2	週合計	
3,493 (1.20)	1,139 (0.70)	4,340 (4.35)						

# 検査件数と陽性率（3月29日時点）

◆ 直近1週間は、20%程度で下げ止まりの傾向。



## 【自費検査】

自費検査（府内に営業所がある自費検査のみを提供する民間会社等）及び新型コロナ検査実施事業者（薬局等）において有料で実施した検査件数

期間	自費検査件数	(参考値) 陽性判明数 ※1	陽性判明率
1/3~1/9	7,540 件	180 名	2.4 %
1/10~1/16	15,050 件	424 名	2.8 %
1/17~1/23	27,585 件	767 名	2.8 %
1/24~1/30	23,409 件	935 名	4.0 %
1/31~2/6	16,444 件	803 名	4.9 %
2/7~2/13	13,688 件	1,136 名	8.3 %
2/14~2/20	10,959 件	771 名	7.0 %
2/21~2/27	8,283 件	507 名	6.1 %
2/28~3/6	8,252 件	280 名	3.4 %
3/7~3/13	5,218 件	153 名	2.9 %
3/14~3/20	4,050 件	124 名	3.1 %

## 【無料検査】

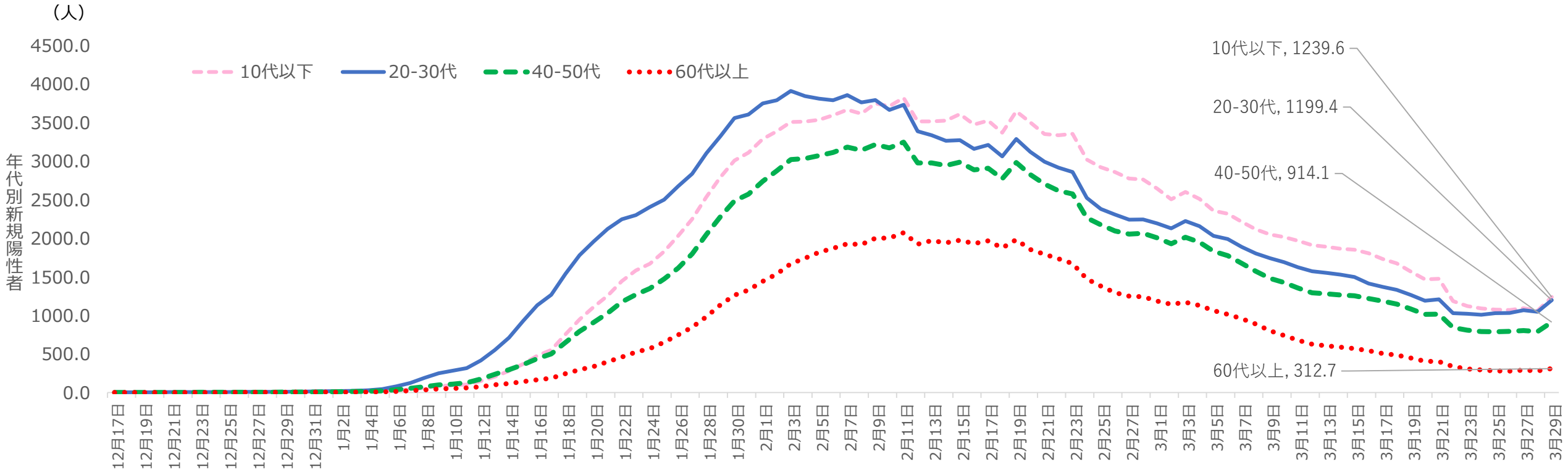
新型コロナ検査実施事業者（薬局等）で実施された検査件数（ワクチン・検査パッケージ等定着促進事業と感染拡大傾向時の一般検査事業の合計）

期間	無料検査件数	(参考値) 陽性判明数 ※1	陽性判明率
1/3~1/9	21,246 件	415 名	2.0 %
1/10~1/16	43,460 件	2,124 名	4.9 %
1/17~1/23	66,943 件	5,157 名	7.7 %
1/24~1/30	64,059 件	5,852 名	9.1 %
1/31~2/6	50,979 件	7,211 名	14.1 %
2/7~2/13	45,387 件	6,380 名	14.1 %
2/14~2/20	45,764 件	4,457 名	9.7 %
2/21~2/27	37,952 件	3,178 名	8.4 %
2/28~3/6	38,533 件	2,544 名	6.6 %
3/7~3/13	44,475 件	2,384 名	5.4 %
3/14~3/20	44,508 件	1,602 名	3.6 %

※1 陽性判明数の中には、府外に発生届が提出されている人や確定診断されていない人も含まれるため、陽性判明数は参考値としています。（陽性者数は、国のシステム（HER-SYS）上、行政検査、自費検査、無料検査のいずれで陽性となったかは区別ができません。）

# 年代別新規陽性者数移動平均の推移（3月29日時点）

◆ 各年代の新規陽性者数移動平均は、直近でやや下げ止まりの傾向（29日は前週祝日の影響による可能性）。



【年代別新規陽性者数移動平均前日増加比】

	2/28	3/1	3/2	3/3	3/4	3/5	3/6	3/7	3/8	3/9	3/10	3/11	3/12	3/13	3/14	3/15	3/16	3/17	3/18	3/19	3/20	3/21	3/22	3/23	3/24	3/25	3/26	3/27	3/28	3/29
曜日	月	火	水	木	金	土	日	月	火	水	木	金	土	日	月	火	水	木	金	土	日	月	火	水	木	金	土	日	月	火
10代以下	1.00	0.96	0.95	1.04	0.97	0.94	0.98	0.95	0.96	0.97	0.98	0.98	0.97	0.99	0.99	0.99	0.98	0.96	0.97	0.94	0.94	1.01	0.80	0.94	0.97	0.99	0.99	1.02	0.97	1.16
20~30代	1.00	0.98	0.97	1.04	0.97	0.94	0.98	0.95	0.96	0.97	0.97	0.96	0.97	0.99	0.99	0.98	0.94	0.97	0.97	0.95	0.94	1.02	0.85	0.99	0.99	1.02	1.00	1.04	0.98	1.14
40~50代	1.01	0.97	0.96	1.04	0.97	0.94	0.97	0.94	0.94	0.94	0.96	0.95	0.96	0.99	0.99	0.99	0.97	0.97	0.97	0.94	0.94	1.00	0.83	0.96	0.98	1.00	1.01	1.01	0.98	1.15
60代以上	1.00	0.96	0.97	1.02	0.97	0.94	0.95	0.94	0.93	0.90	0.92	0.92	0.92	0.97	0.97	0.97	0.95	0.93	0.96	0.92	0.90	0.99	0.84	0.91	0.96	0.95	0.99	1.05	0.97	1.11

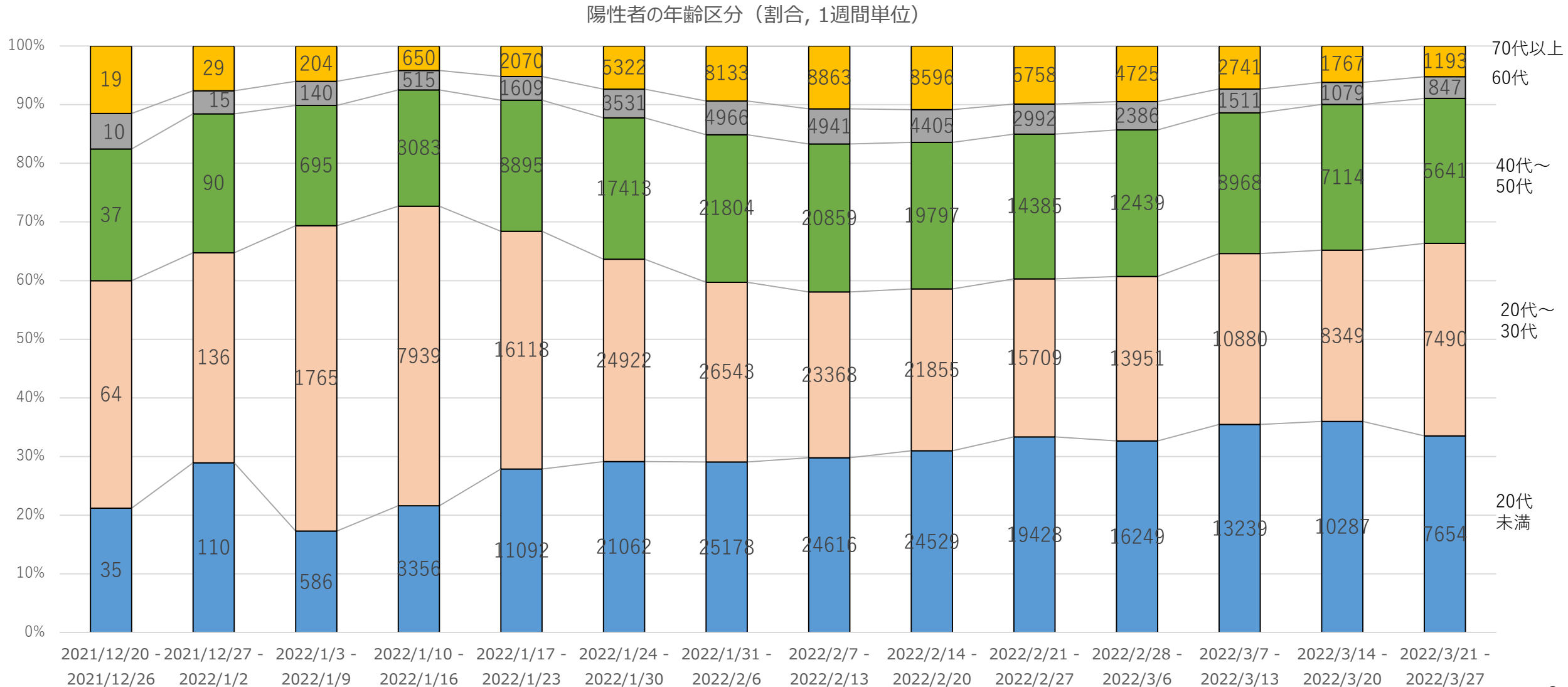
※年代調査中を除く 8



# 年代別新規陽性者数の推移（3月27日時点）

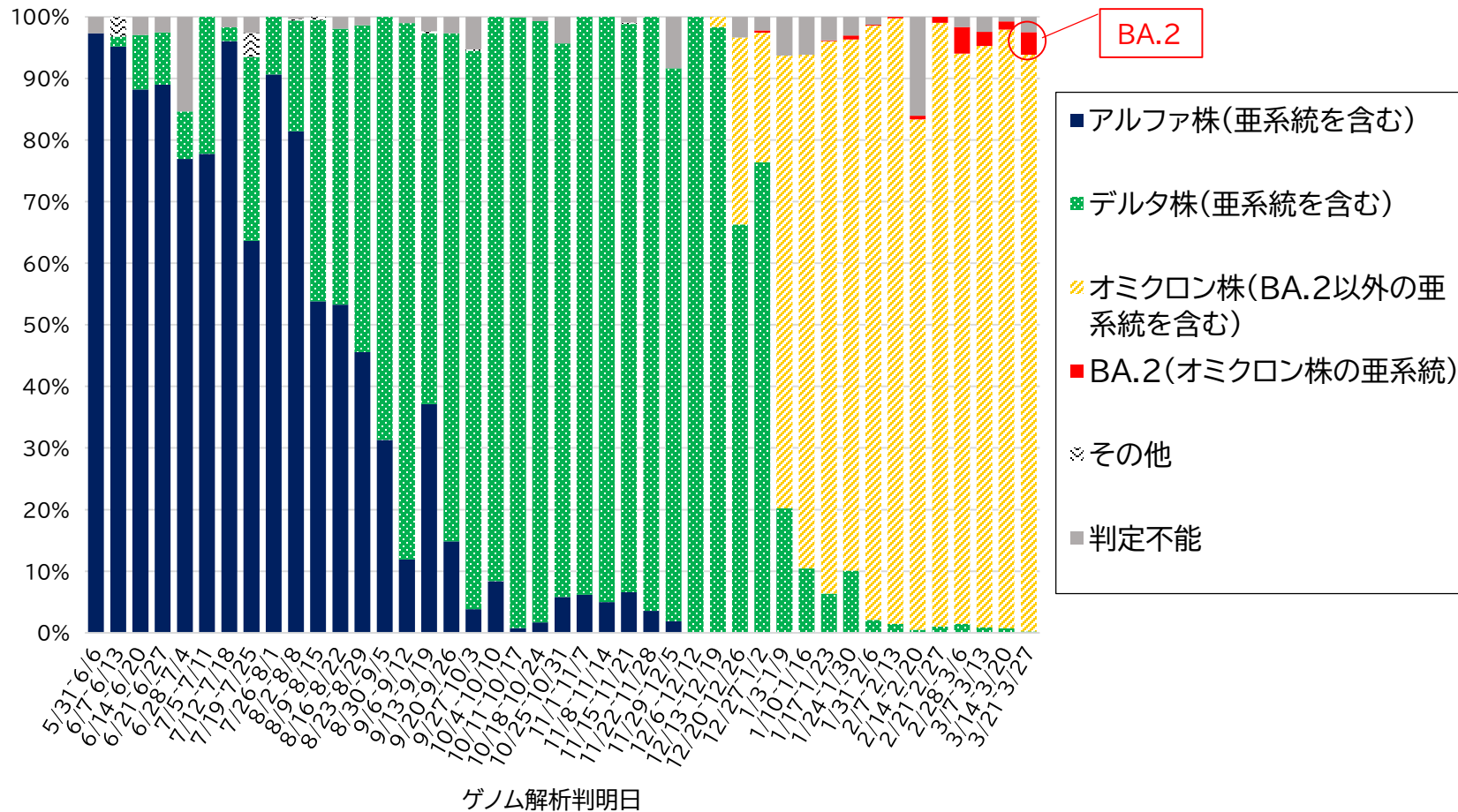
◆ 直近1週間は、20・30代が全陽性者に占める割合が増加傾向（32.8%）。30代未満では全体の66.3%。

※調査中を除く



# 変異株の検出状況(5/31~3/27)

対象期間に検出されたpango lineage(新型コロナウイルスの国際的な系統分類命名法)別に集計



○ゲノム解析結果

BA.2系統確定例	
新規判明 (3/14~3/20)	35
累計	107

【参考】BA.2系統に対応した変異株PCR検査実施状況

	3/14~3/20	3/21~3/27
BA.2系統疑い 検出数	10	47
BA.2系統に対応した 変異株PCR検査数	55	122
BA.2系統疑いの 検出割合	約18.2%	約38.5%

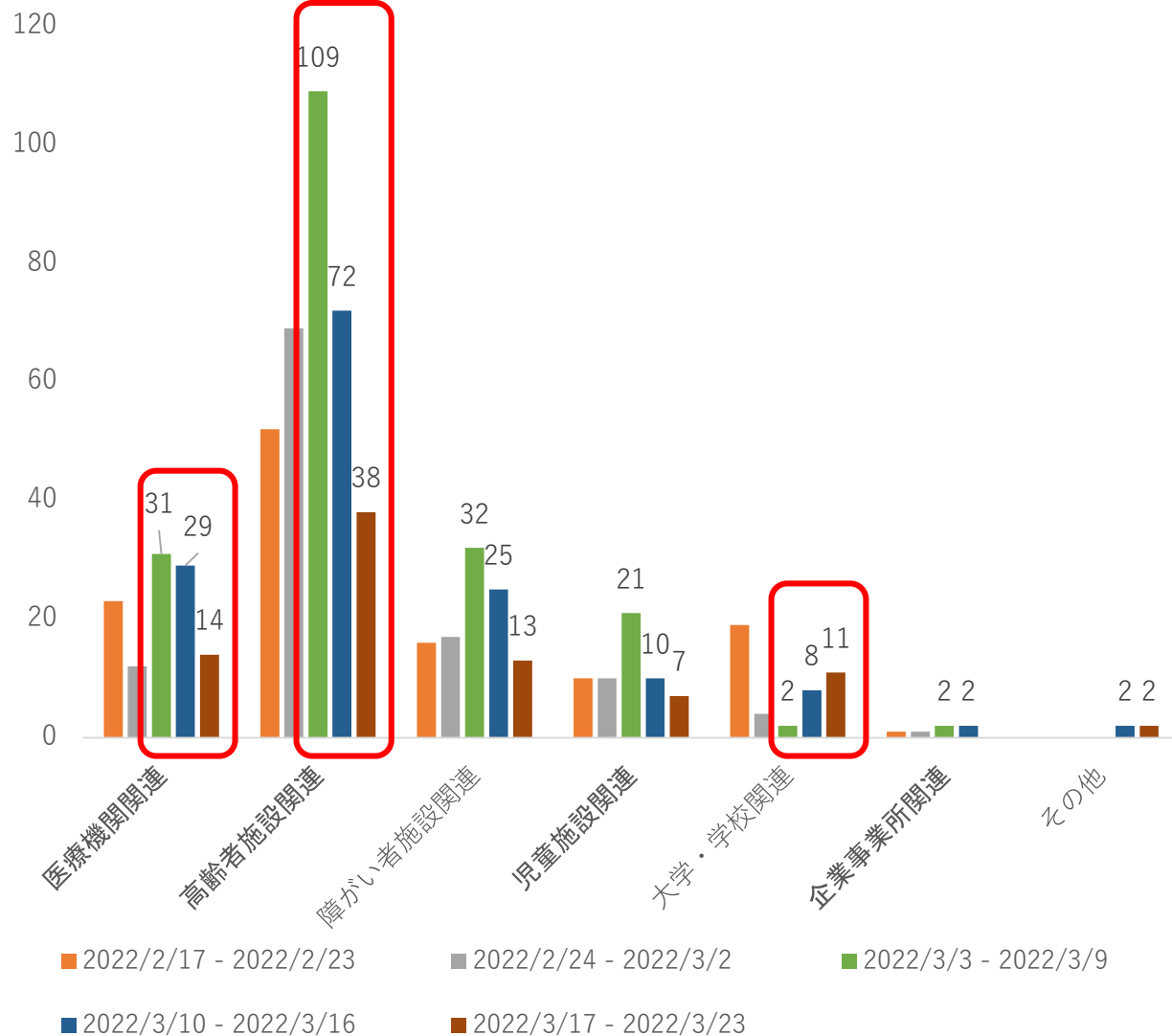
※ゲノム解析はウイルス量の多い検体を対象にしており、全ての陽性検体を対象にはしていません。  
 また、感染拡大状況下による検査数増加に伴い、大量に検査可能な検査機関ほど、ゲノム解析に時間がかかる傾向にあります。  
 ※検査機関からの結果報告日毎に集計しており、当該週における発症日や検体採取日毎の発生状況を表しているわけではありません。

※判定不能を除く

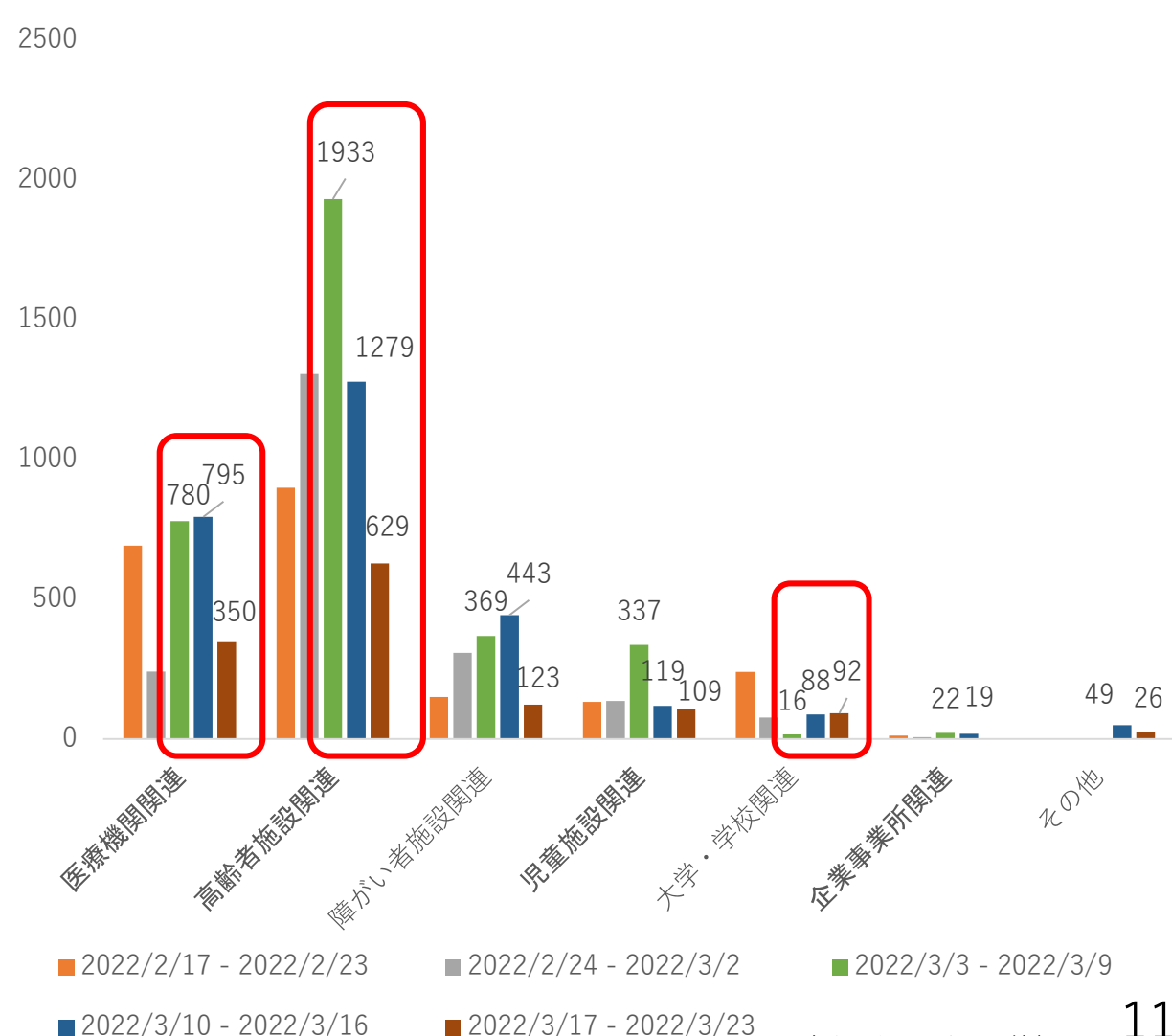
# 第六波のクラスター状況【実数】

◆ 直近2週間で、医療機関関連、高齢者施設関連クラスターの発生件数と陽性者数は減少。  
大学・学校関連クラスターが増加傾向。

クラスターの施設数



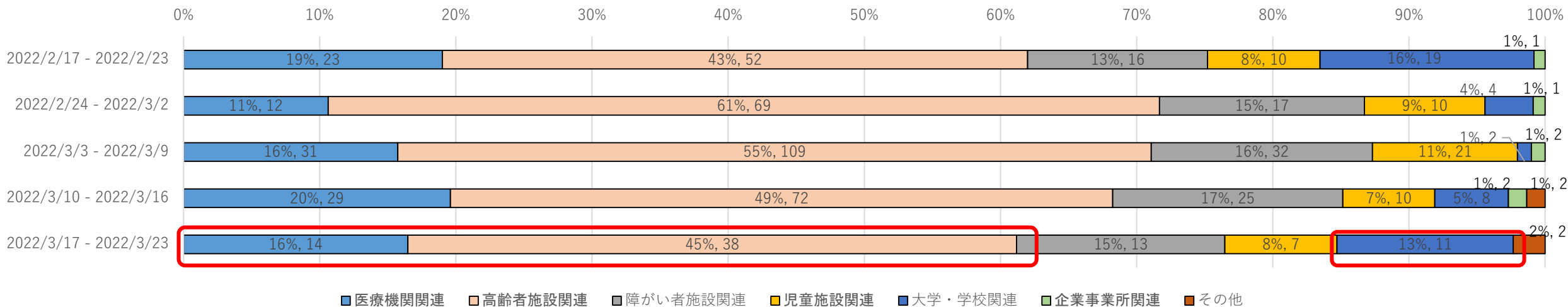
クラスターの陽性者数



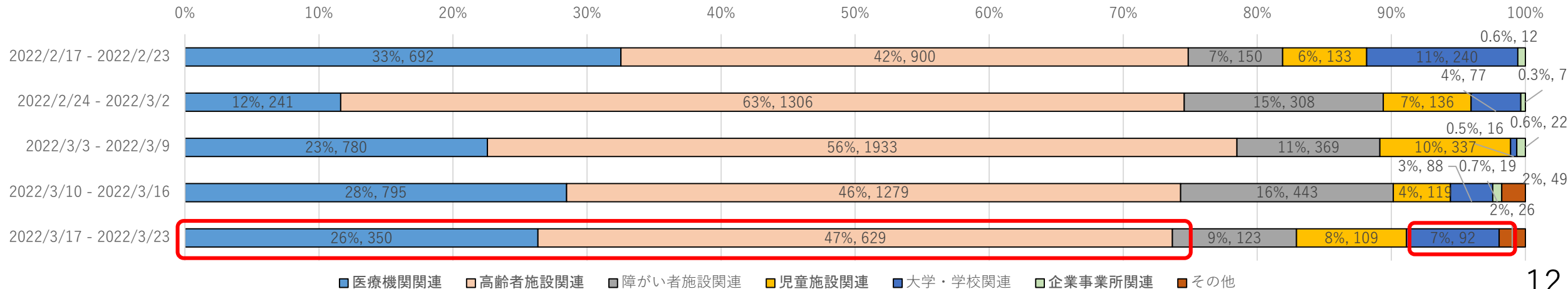
# 第六波のクラスター状況【割合】

◆ 直近2週間で、医療機関関連、高齢者施設関連クラスターの発生件数と陽性者数は減少。  
大学・学校関連クラスターが増加傾向。

施設数（割合）



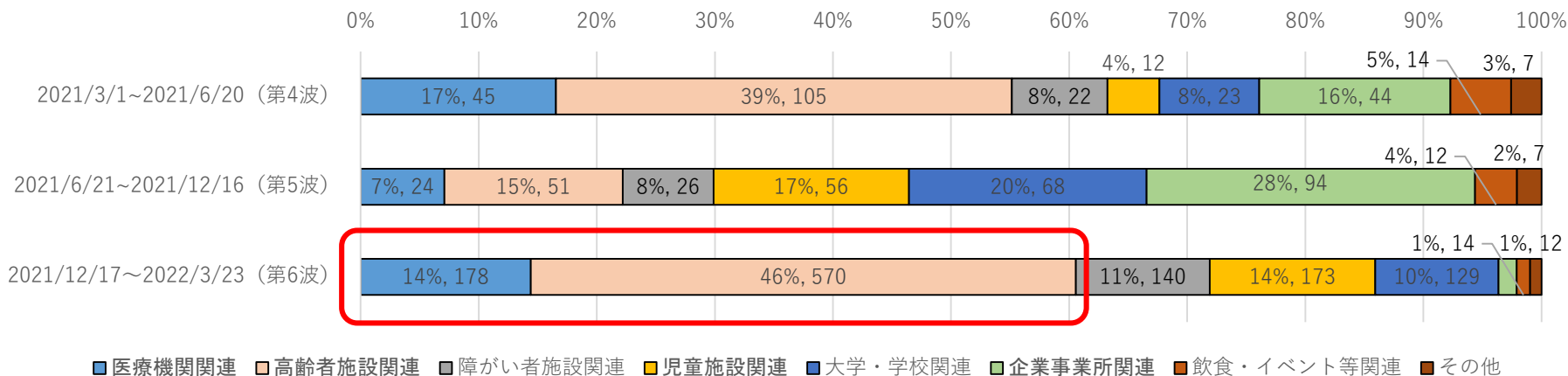
陽性者数（割合）



# 第四波～第六波のクラスター状況【割合】

◆ 第六波においては、医療機関関連・高齢者施設関連で、施設数としては全体の6割以上、陽性者数としては全体の7割以上を占めており、施設数で748施設、陽性者数で14,669人（保健所から報告されたクラスターに基づく）

施設数（割合）



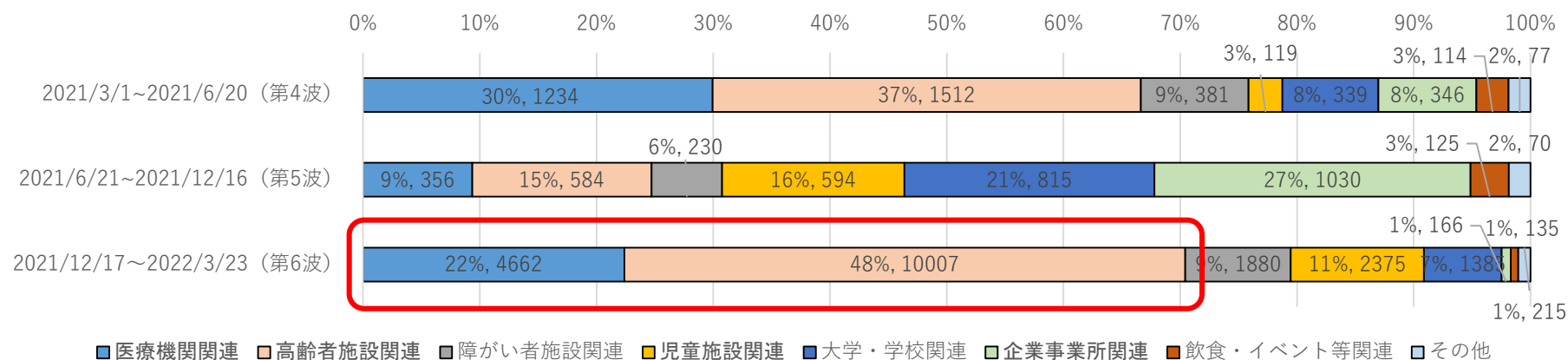
【医療機関関連】

	第四波	第五波	第六波
施設数	45	24	178
陽性者数	1234	356	4662

【高齢者施設関連】

	第四波	第五波	第六波
施設数	105	51	570
陽性者数	1512	584	10007

陽性者数（割合）



# 高齢者施設等の協力医療機関におけるコロナ対応状況に関する調査

- ◆ 入所系・居住系の高齢者施設等に対して、協力医療機関のコロナ対応状況等を調査（R4.3.4～13）
- ◆ 高齢者施設等からコロナ治療（中和抗体・経口薬・抗ウイルス薬点滴）の対応が可能との回答があった協力医療機関に対して、電話によりコロナ治療の内容を確認するとともに、重症化予防協力金についても周知。さらに、未回答の高齢者施設等には、電話で回答督促を実施。

## ●回答状況

### 【対象施設】

府内（政令・中核市を含む。）の介護老人福祉施設（特別養護老人ホーム）、介護老人保健施設、介護医療院、介護療養型医療施設、養護老人ホーム、軽費老人ホーム、有料老人ホーム、サービス付き高齢者向け住宅、認知症対応型共同生活介護（グループホーム）3,628ヶ所

### 【回答率（令和4年3月29日時点）】

97.4%（3,535施設/3,628施設）

### 【結果概要（令和4年3月29日時点）】 ※複数回答

回答施設	検査	健康観察 （※1）	対処療法			コロナ治療			ワクチン接種	未対応	協力医療機関なし	合計
			解熱剤処方	点滴 （※2）	酸素投与	中和抗体 （※3）	経口薬 （※4）	抗ウイルス薬点滴 （※5）				
施設数	2,786	2,400	2,795	1,943	1,925	472	881	387	3,172	241	13	3,535
割合	78.8%	67.9%	79.1%	55.0%	54.5%	13.4%	24.9%	10.9%	89.7%	6.8%	0.4%	100%

（※1）電話等リモートも含む。 （※2）抗ウイルス薬以外 （※3）「ソトロビマブ（ゼビュディ）」「カシリビマブ及びイムデビマブ（ロナプリーブ）」 （※4）「モルヌピラビル（ラゲブリオ）」等  
（※5）「レムデシビル（ベクルリー）」等

## 2 入院・療養状況

# 新型コロナウイルス感染症患者受入病床の確保・運用状況【重症・軽症中等症】

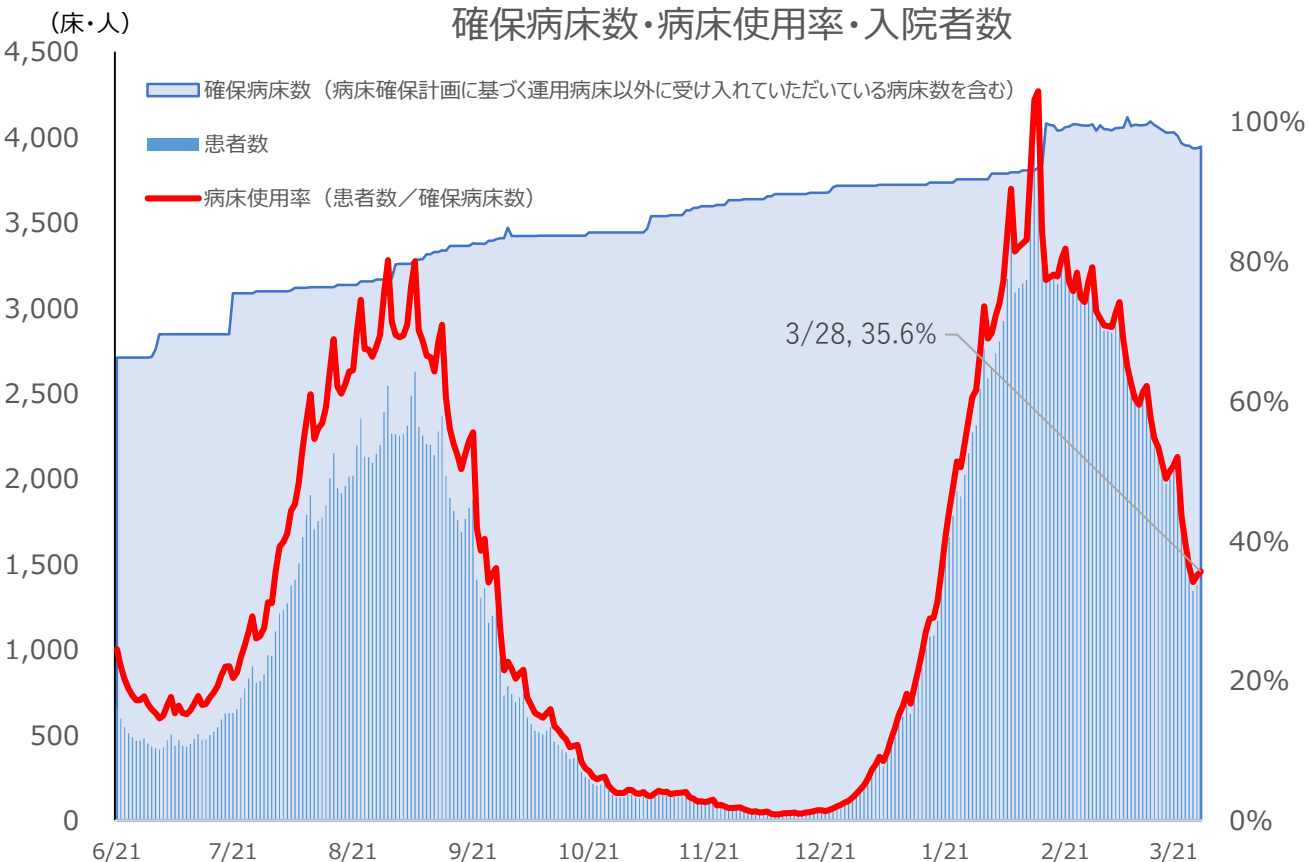
◆ 病床使用率は35.6%で減少傾向。

## ● 確保病床と使用率

3月28日現在 **病床使用率35.6%**

**病床数 3,945床 入院患者数 1,405人**

※病床数には、病床確保計画に基づく確保病床以外の受入病床数43床を含める  
これら病床を病床数に含まない場合、36.0%





# 新型コロナウイルス感染症患者受入病床の確保・運用状況【重症】

◆ 使用率、運用率ともに減少傾向。ただし、いずれも第五波の当初と比べると依然、高い。

## ● 確保病床と使用率

3月28日現在 **病床使用率13.3% (18.0%)**

病床数 615床 入院患者数 82人 (111人)

※病床数には、病床確保計画に基づく確保病床以外の受入病床数3床を含める

※ ( ) の%、人数は、コロナは軽症中等症だが、その他疾病で重症病床における入院加療が必要な患者数29人を含めた場合の使用率と患者数

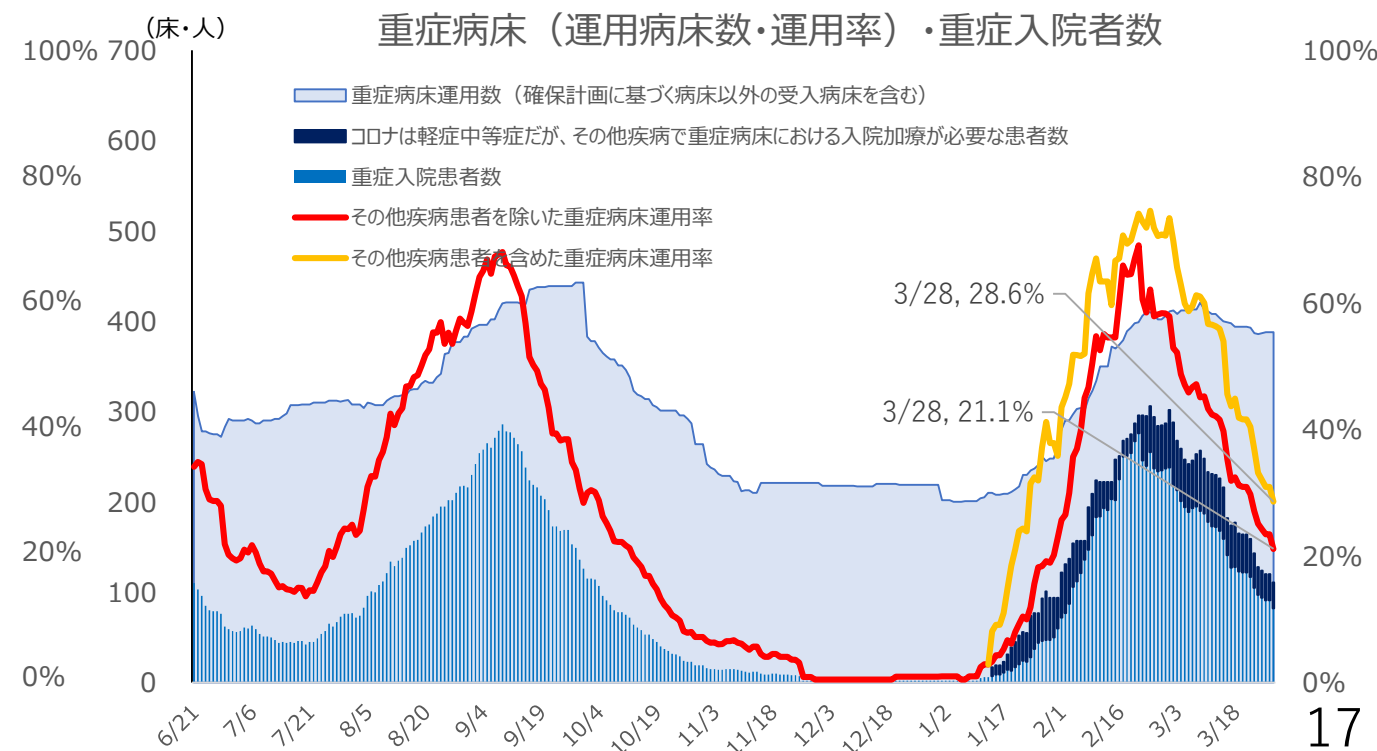
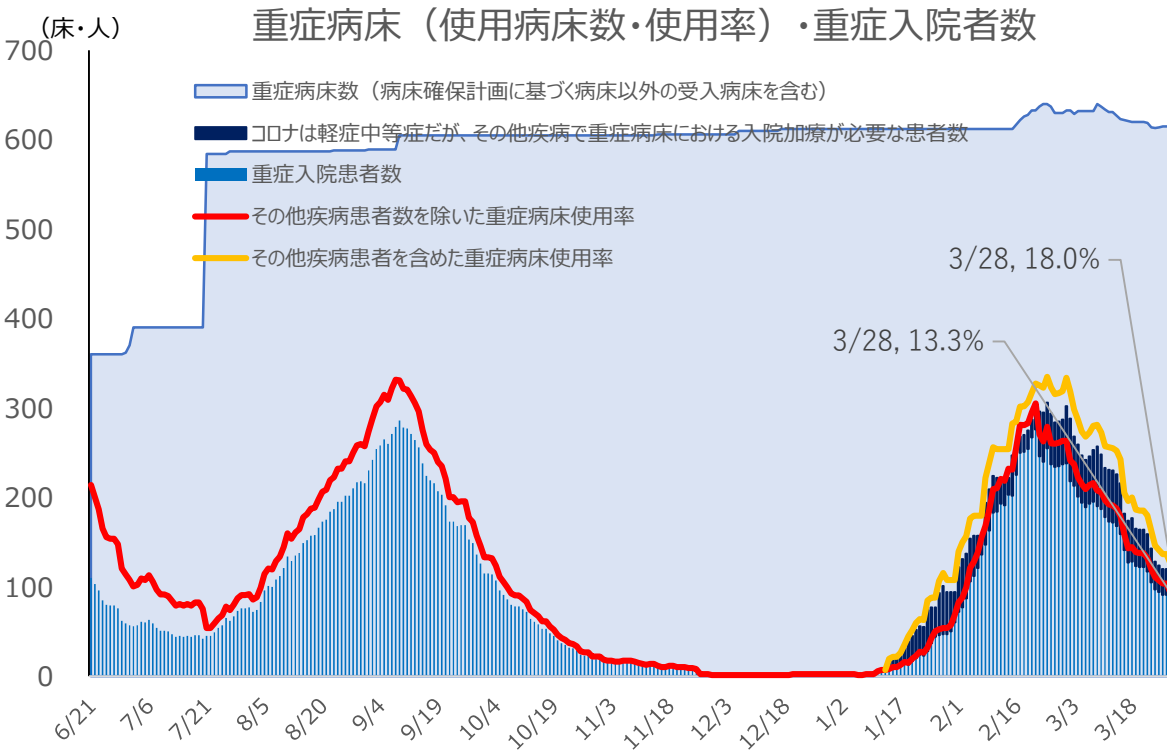
※上記の他、対応可能な軽症中等症患者受入医療機関等において治療継続をしている重症者数4人 (計 重症者数86人)

## ● 運用病床と運用率

3月28日現在 **病床運用率21.1% (28.6%)**

運用病床数 388床 入院患者数 82人 (111人)

※左記に同じ



# 新型コロナウイルス感染症患者受入病床の確保・運用状況【軽症中等症】

◆ 使用率、運用率ともに減少傾向。ただし、いずれも第五波の当初と比べると依然、高い。

## ● 確保病床と使用率

3月28日現在 **病床使用率39.7%**

病床数 3,330床 入院患者数1,323人

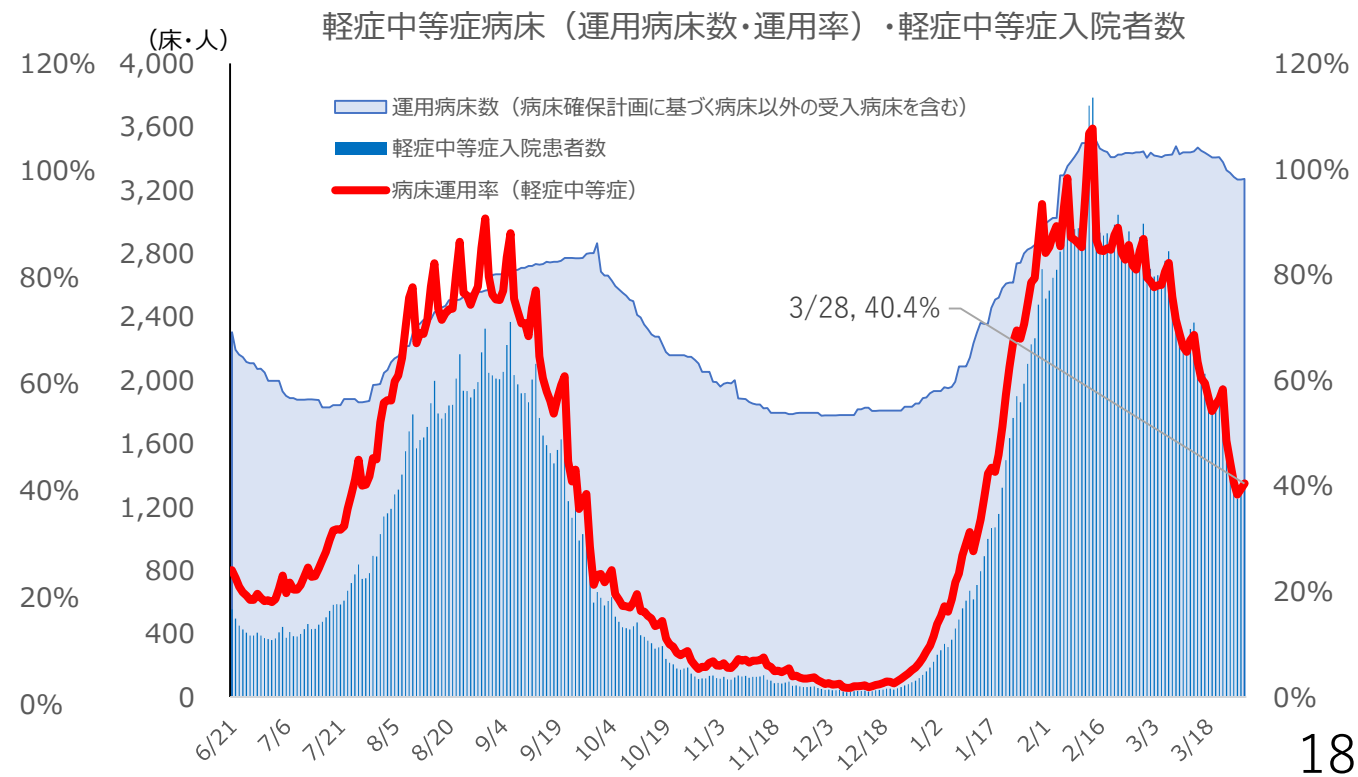
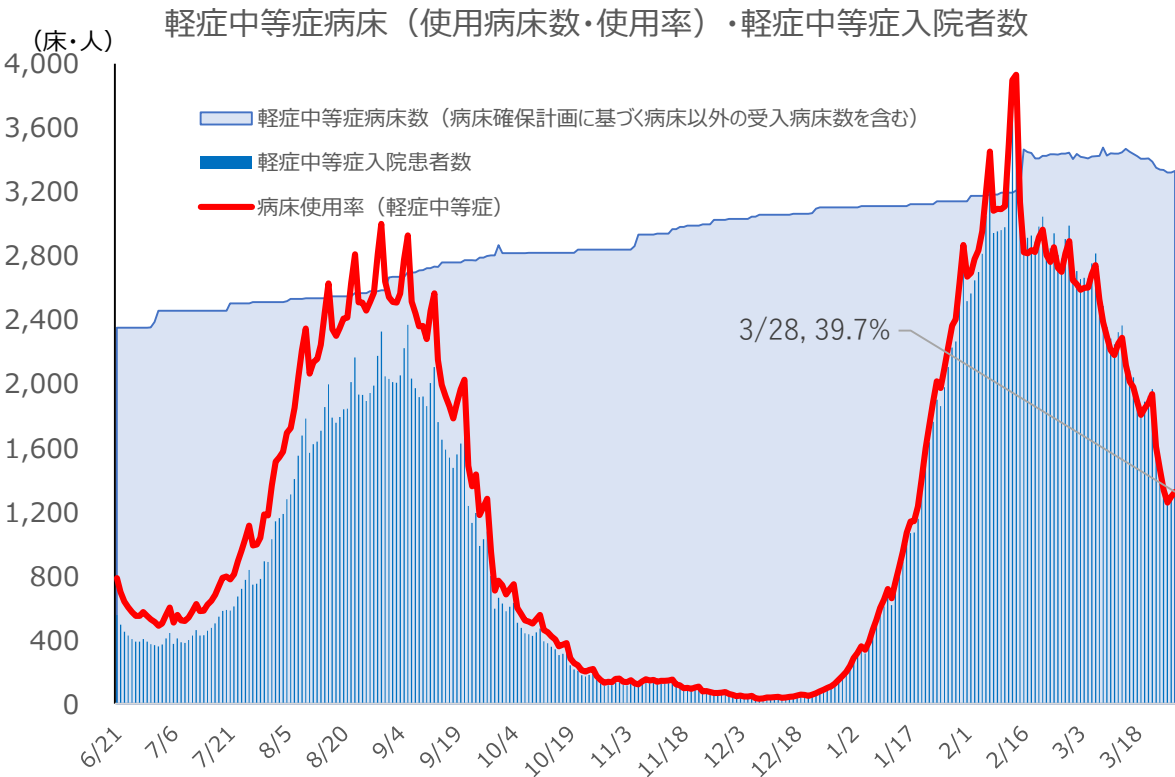
- ※病床数には、病床確保計画に基づく確保病床以外の受入病床数40床を含める
- ※患者数には、コロナは軽症中等症だが、その他疾病で重症病床における入院加療が必要な患者数29人を含める。含めない場合は38.9%。
- ※対応可能な軽症中等症患者受入医療機関等において治療継続をしている重症者数4人を含む

## ● 運用病床と運用率

3月28日現在 **病床運用率40.4%**

運用病床数 3,271床 入院患者数1,323人

※左記に同じ



# 新型コロナウイルス感染症宿泊・自宅療養者、入院・療養等調整中者数

◆ 宿泊療養施設居室使用率は12.3%、運用率は14.7%。

◆ 現在、自宅待機している方（自宅療養者数、入院・療養等調整中者数の合計）は、34,000人超。

## ● 宿泊療養施設使用状況

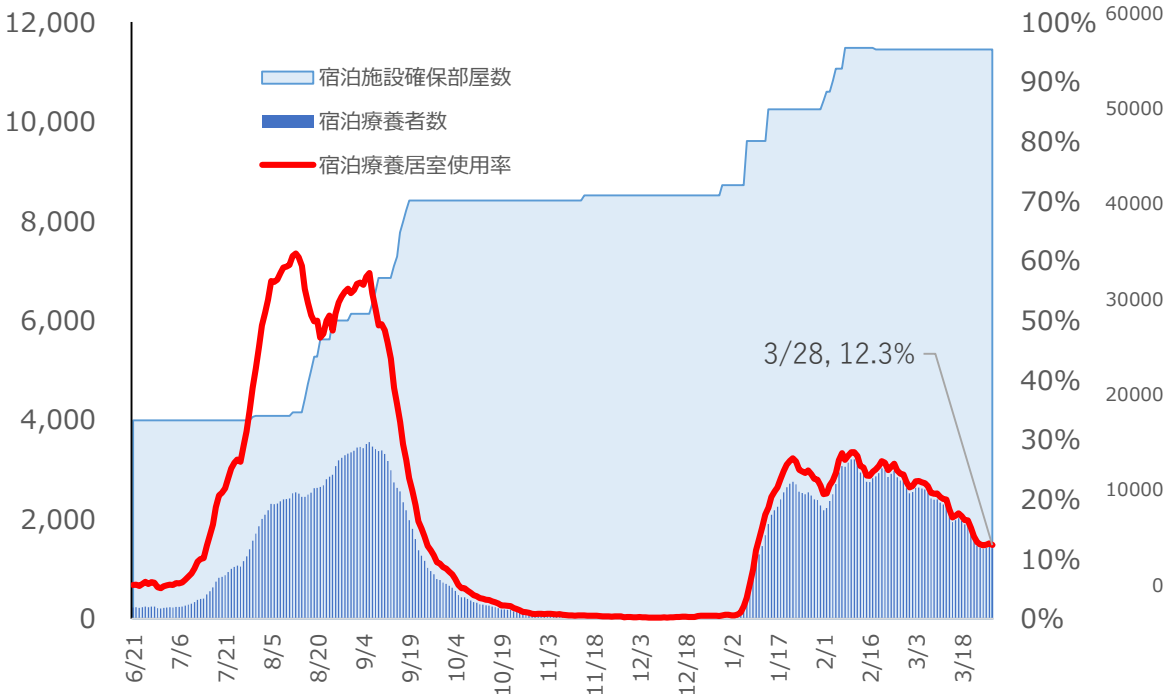
3月28日現在 **使用率12.3%**

居室使用数11,446室 療養者数 1,413人

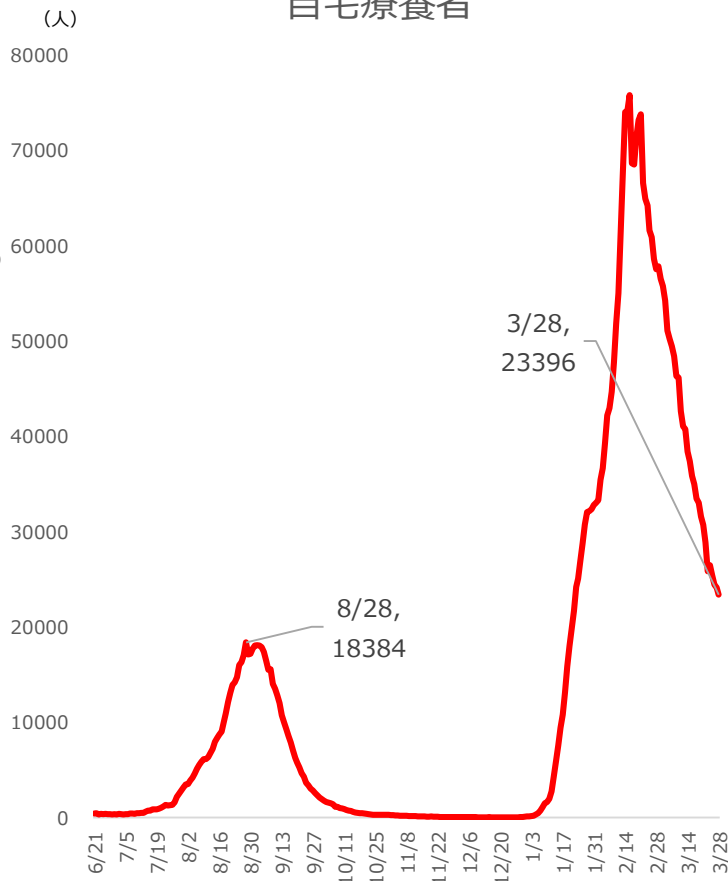
**運用率14.7%**（運用居室数 9,600室）

## ● 自宅療養者数と入院・療養等調整中の数

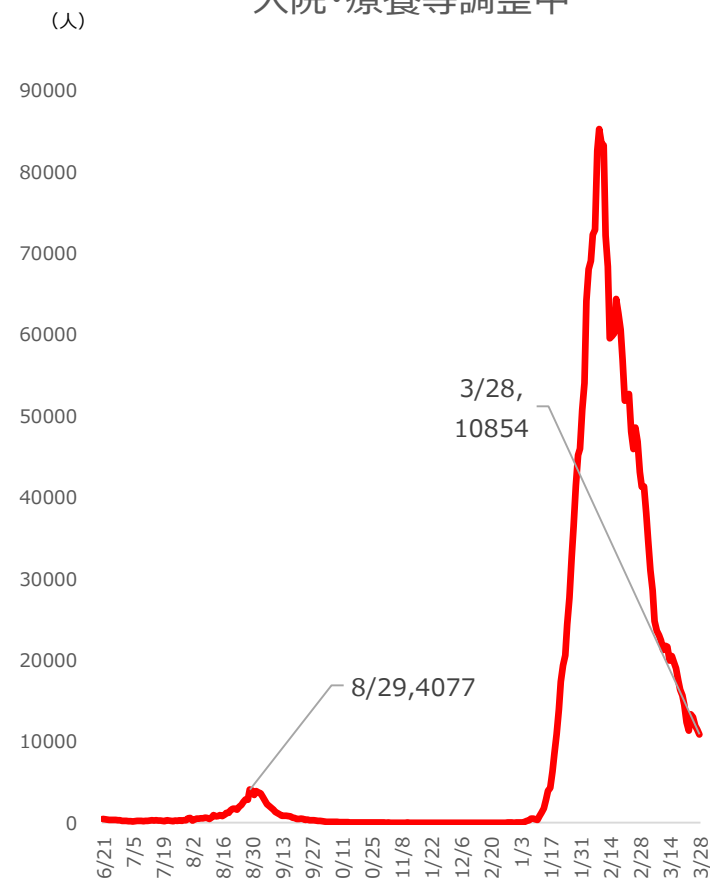
（部屋数・人）宿泊療養（確保居室数、使用率）・宿泊療養者数



自宅療養者



入院・療養等調整中

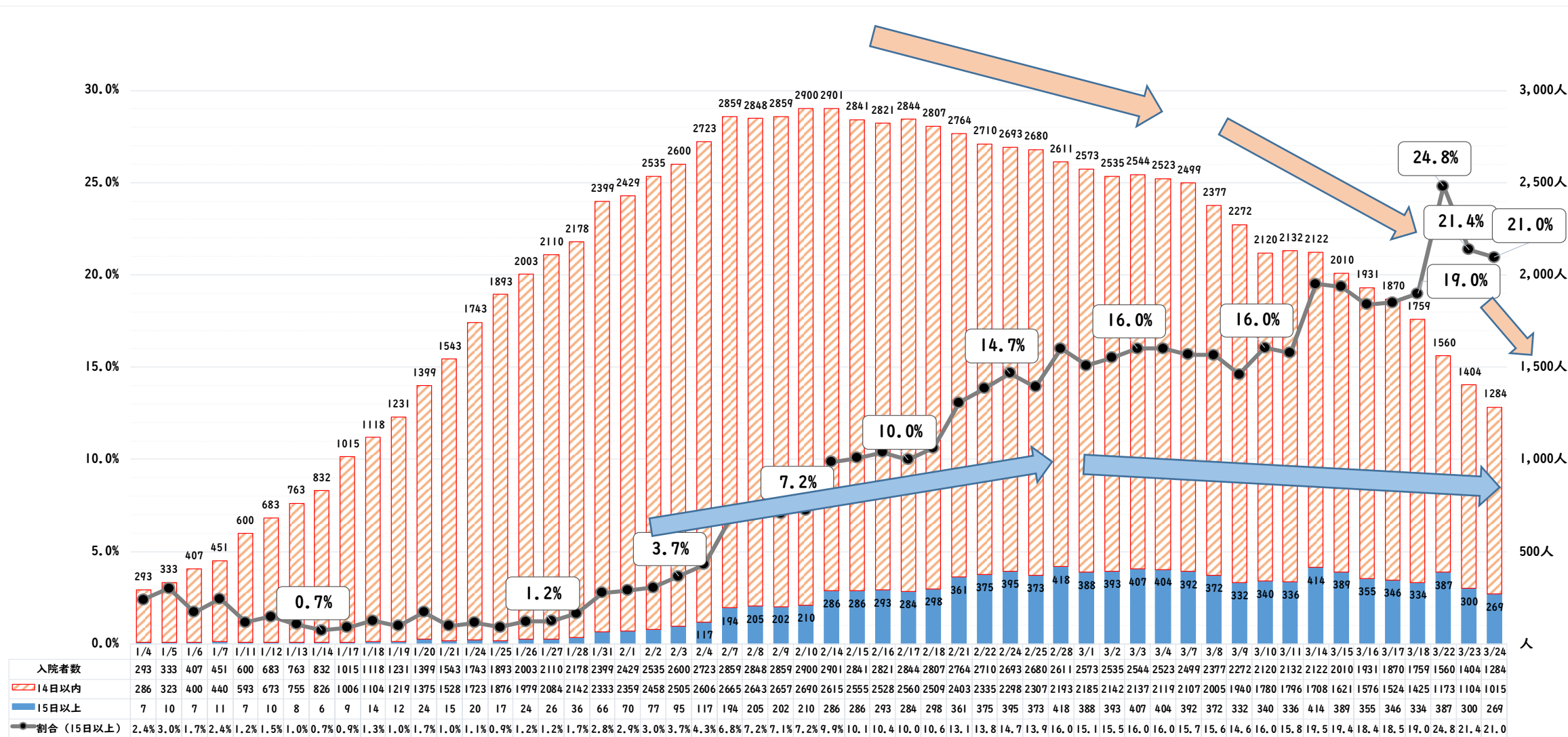


宿泊療養施設のうち、臨時医療施設（150室）における療養者数は12人。

大阪コロナ大規模医療・療養センター-3/28時点 使用率1.5%（15/1,000）、運用率1.9%（15/800）

# 軽・中等症病床における長期入院患者の状況（15日以上の入院患者の推移）

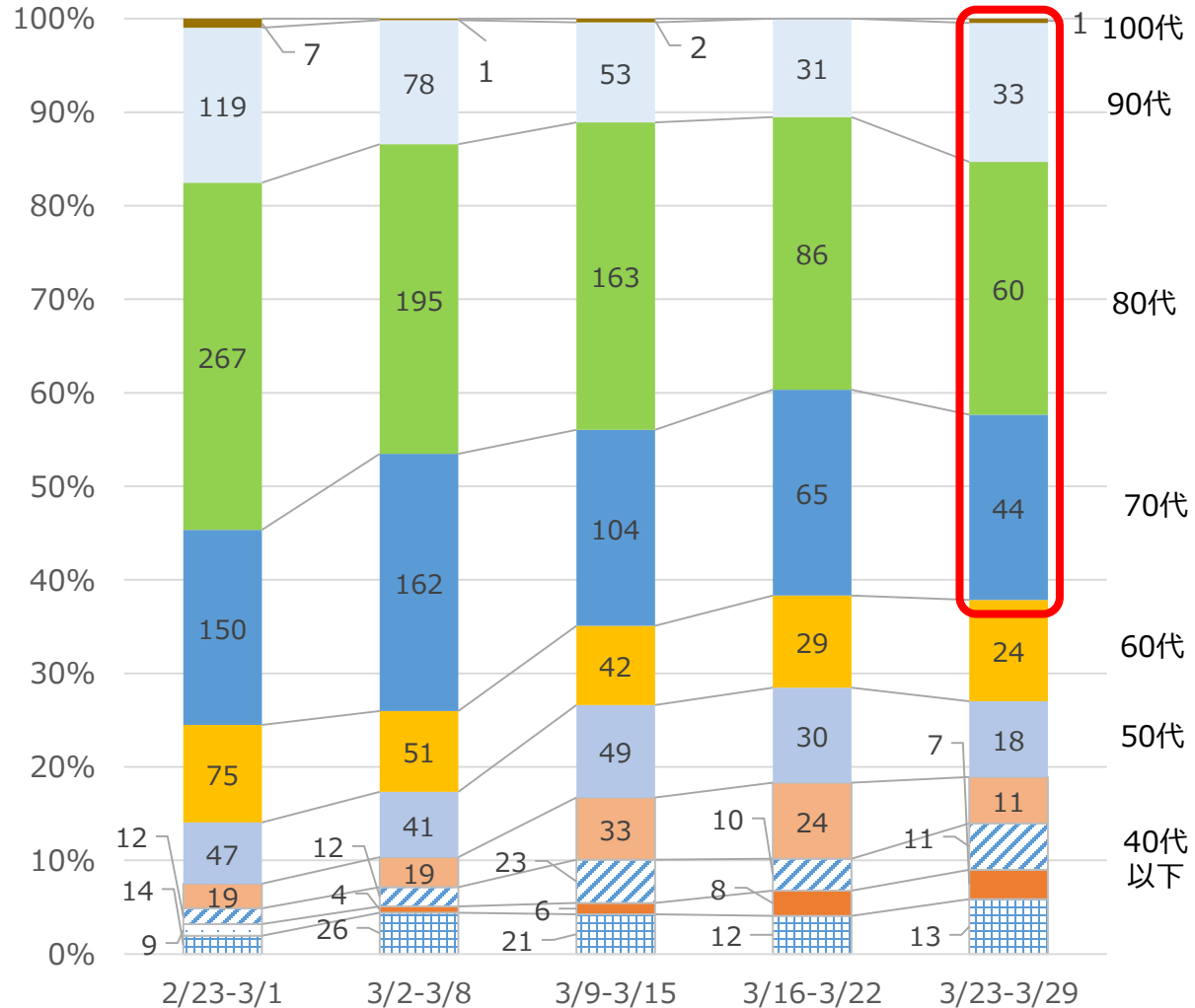
◆ 総入院患者に占める15日以上の患者の割合は、日々増加し、3/22日には、一時24.8%となり、感染第6波で初めて20%を超えたが、以降は減少に転じ、20%前後で推移。



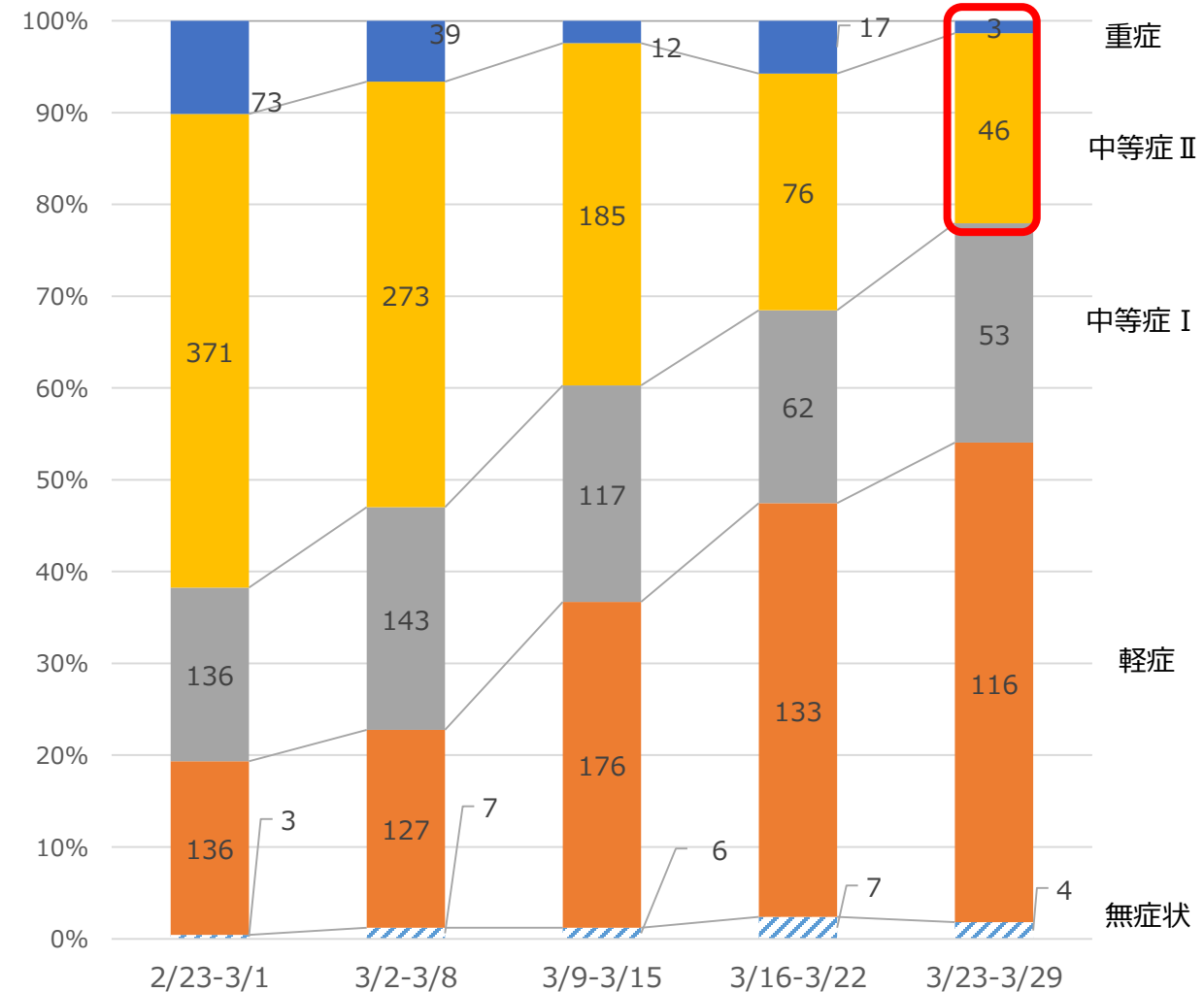
# 入院調整時の入院患者の年代割合や症状

- ◆ 入院調整時の入院患者の直近1週間の年代割合は、70代以上が占める割合がやや減少し、全体の約6割。
- ◆ 症状としては、中等症Ⅱ以上が減少し、全体の約2割。

入院調整時の入院患者の年代別割合 (2/23~3/29)



入院調整時の入院患者の症状 (2/23~3/29)

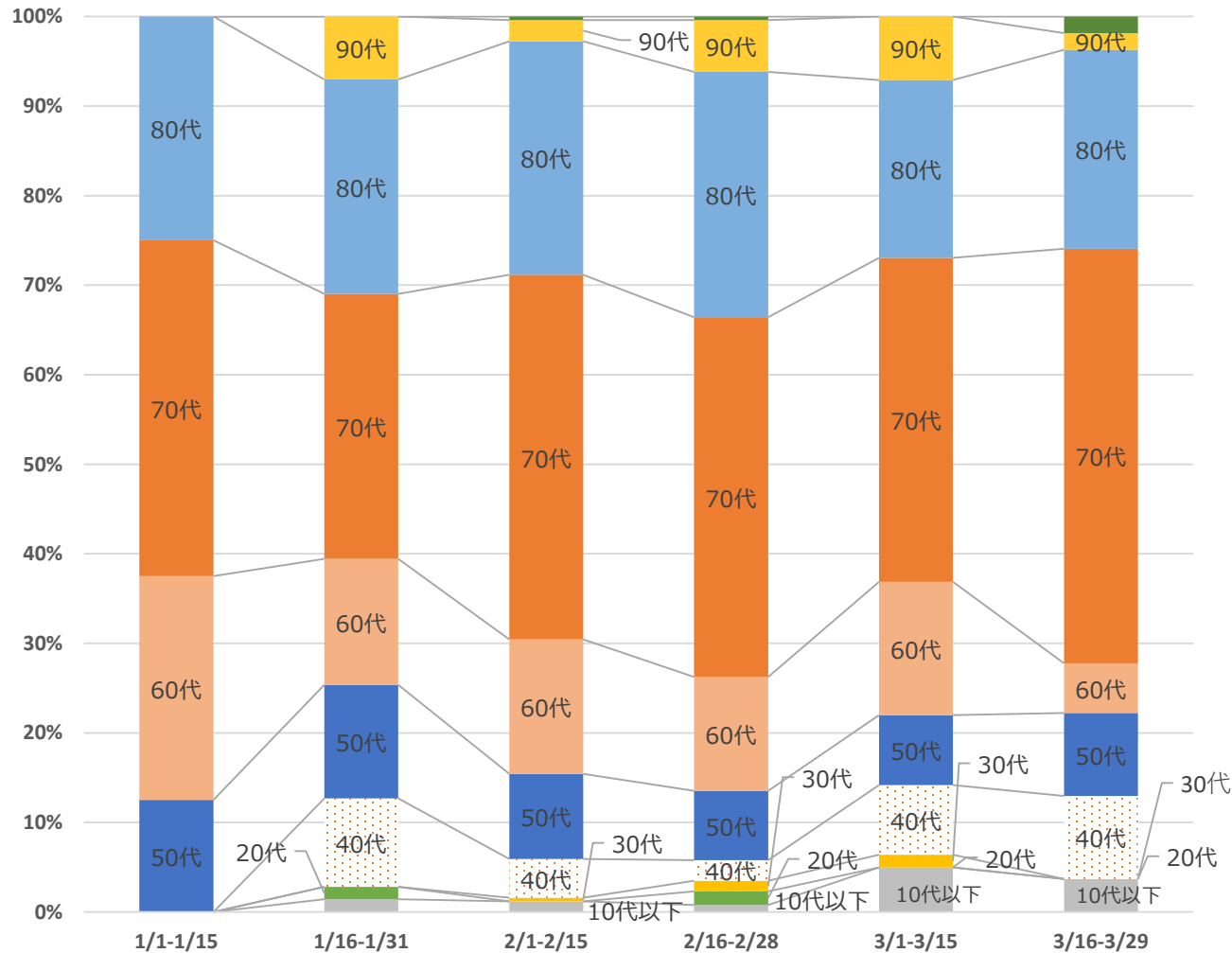


※症状は入院調整時の患者の症状であり、入院後に症状が変化している可能性がある。※「大阪府療養者情報システム (O-CIS)」のデータに基づく。

# 年代別新規重症者の内訳（公表日別）（3月29日時点）

◆ 3月においても、重症者の7割程度は70代以上。

年代別新規重症者の内訳割合（1/1～3/29）

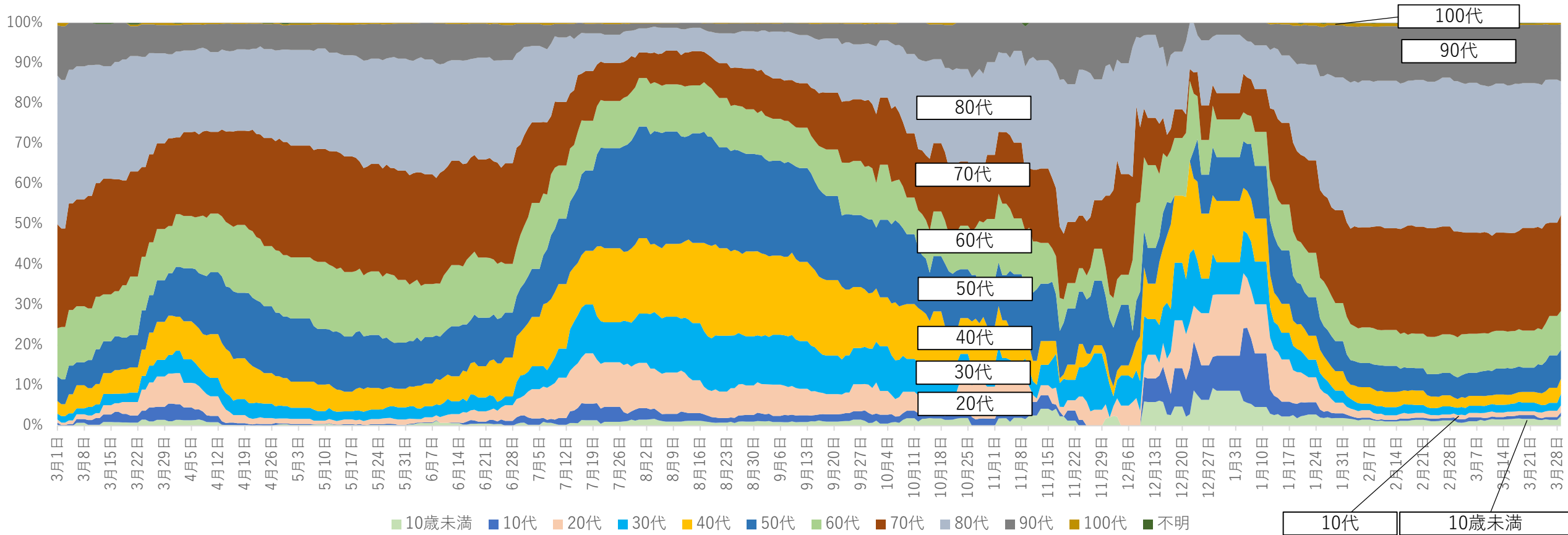


	第四波 (R3.3/1～ 6/20)	第五波 (R3.6/21～ 12/16)	第六波 (R3.12/17～)
新規陽性者数 累計	55,318人	100,891人	583,229人
新規重症者数	1,735人	1,024人	788人
30代以下	61人 (3.5%)	101人 (9.9%)	27人 (3.4%)
40・50代の 割合	491人 (28.3%)	553人 (54.0%)	111人 (14.1%)
60代以上の 割合	1,183人 (68.2%)	370人 (36.1%)	650人 (82.5%)
(うち、70代 以上の割合)	768人 (44.3%)	188人 (18.4%)	543人 (68.9%)

※新規重症者を公表日別に集計しているため、陽性判明日別に集計した各波の重症者数と人数が一致しない場合がある。  
 ※第六波の各年代の割合は、3月29日時点までの新規重症者数に基づく。今後、新規重症者の推移により変動。

# 軽症中等症受入医療機関における入院患者数の年代別割合（3月29日時点）

◆ 3月29日時点で、軽症中等症入院患者のうち、70代以上が占める割合が7割を超過。



	第四波(5/12)	第五波(9/2)	第六波 (3/29)
60代未満	23.3%	66.3%	18.9%
60代以上	76.7%	33.7%	81.1%
(うち、70代以上)	(60.4%)	(23.0%)	(71.5%)

※ 1月5日に患者の全員入院対応、1月7日に入院・宿泊療養対象を見直し

第四波、第五波は、最低入院率となった日